

SEZNAM SKLADEB:

- S1–ZÁKLADOVÁ DESKA
–betonová deska tl. 200 mm C16/20 kari 6/150–6/150
–2* SBS asfaltový pás
–asfaltová penetrace
–monolitická ŽB deska tl. 200 mm – výztuž dle D.1.2
–podkladní beton tl. 50 mm
–stávající zemina

- S2–ZDĚNÁ ŠACHTA
–malba
–penetrace
–štuková omítka tl. 2 mm
–vápenocementová omítka tl. 10 mm
–penetrace
–ztracené bednění tl. 250 mm
–lepídl, tl. 5 mm
–minerální vata, tl. 100 mm ($\lambda_d=0,040$)
–kotvení izolantu včetně zátek
–šterková hmota
–výztužná tkanina 135 g/m²
–penetrace
–silikonová omítka tl. 2 mm
–malba

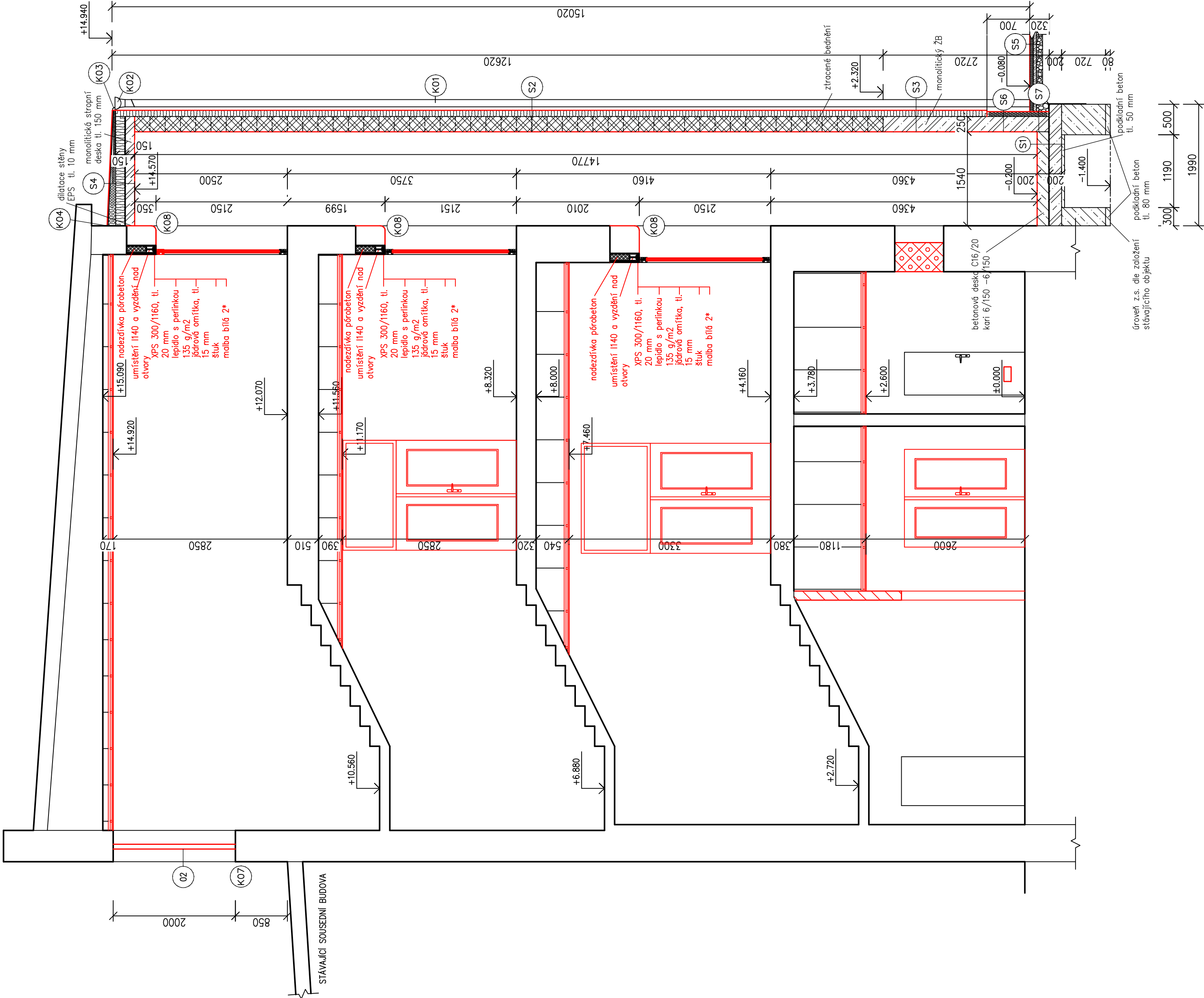
- S3–MONOLITICKÁ ŽB STĚNA
–malba
–penetrace
–štuková omítka tl. 2 mm
–vápenocementová omítka tl. 10 mm
–penetrace
–monolitická ŽB stěna tl. 250 mm
–lepídl, tl. 5 mm
–minerální vata, tl. 100 mm ($\lambda_d=0,040$)
–kotvení izolantu včetně zátek
–šterková hmota
–výztužná tkanina 135 g/m²
–penetrace
–silikonová omítka tl. 2 mm
–malba

- S4–STŘECHA
–střešní hydroizolační fólie tl. 2 mm
–separační fólie tl. 2 mm
–spádové klíny EPS 100 tl. 40–120 mm + kotvení
–EPS 100 tl. 150 mm
–2* SBS asfaltový pás
–asfaltová penetrace
–monolitická ŽB deska tl. 150 mm – výztuž dle D.1.2
–penetrace
–vápenocementová omítka tl. 10 mm
–štuková omítka tl. 2 mm
–penetrace
–malba

- S5–ZÁMKOVÁ DLAŽBA
–zámková dlažba tl. 60 mm
–šterkový podsyp frakce 8–16 mm tl. 50 mm
–šterkový podsyp frakce 16–32 mm tl. 100 mm

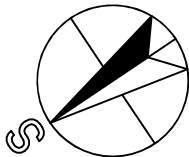
- S6–ZATEPLENÍ SOKLU NAD TERÉNEM
–malba
–penetrace
–štuková omítka tl. 2 mm
–vápenocementová omítka tl. 10 mm
–penetrace
–monolitická ŽB stěna tl. 250 mm
–penetrace
–lepídl, tl. 5 mm
–tepelná izolace XPS ($\lambda_d=0,036$), tl. 80 mm
–armovací tkanina 135g/m²
–penetrace
–marmolit

- S7–ZATEPLENÍ SOKLU POD TERÉNEM
–monolitická ŽB stěna tl. 250 mm
–asfaltová penetrace
–hydroizolační asfaltový pás, tl. 4 mm
–lepídl, tl. 5 mm
–tepelná izolace XPS ($\lambda_d=0,036$), tl. 80 mm
–armovací tkanina 135g/m²
–napovná fólie



LEGENDA

- STÁVAJÍCÍ ZDIVO
PÓROBETON, TL. 150 mm
PÓROBETON, TL. 375 mm
ZTRACENÉ BEDNĚNÍ TL. 250 mm
NADEZDÍVKA
MONOLITICKÁ KONSTRUKCE KONSTRUKCE
BETONOVÉ KONSTRUKCE
ŠTERKOVÝ NÁSYP FRAKCE 16–32 mm
ŠTERKOVÝ NÁSYP FRAKCE 8–16 mm
ZÁMKOVÁ DLAŽBA
MINERÁLNÍ VATA, TL. 100 mm
EXTRUDOVANÝ POLYSTYREN, TL. 80 mm
NOVÉ KONSTRUKCE



Vypracoval:	Hlavní inženýr projektu:	SINC PROJEKČNÍ A INŽENÝRSKÁ SPOL. S R.O. SPOS s.r.o. IČ: 288 14 878 +420 775 124 685 www.sinc.cz
Dan Zvára, DIS.	ING. Jaroslav DVORČÁK	
Místo stavby:	T.G. Masaryka 47/20, Svitavy 56802	
Investor:	Paroubický kraj, Komenského náměstí 125, Pardubice 53002	
Akce:	Gymnázium Svitavy - úpravy objektu po OA	Formát: A2 Datum: 01/2020 Stupeň: DUR+DSP Zakáz. č.: 191101 Měřítko: 1:100
Objekt:		Č.v. P.1.1.14
Výkres:		